

PATRICK STAPPERS ARCHITETTO

# CALVINO

ST\_10

Luogo

Florence

Dimensioni

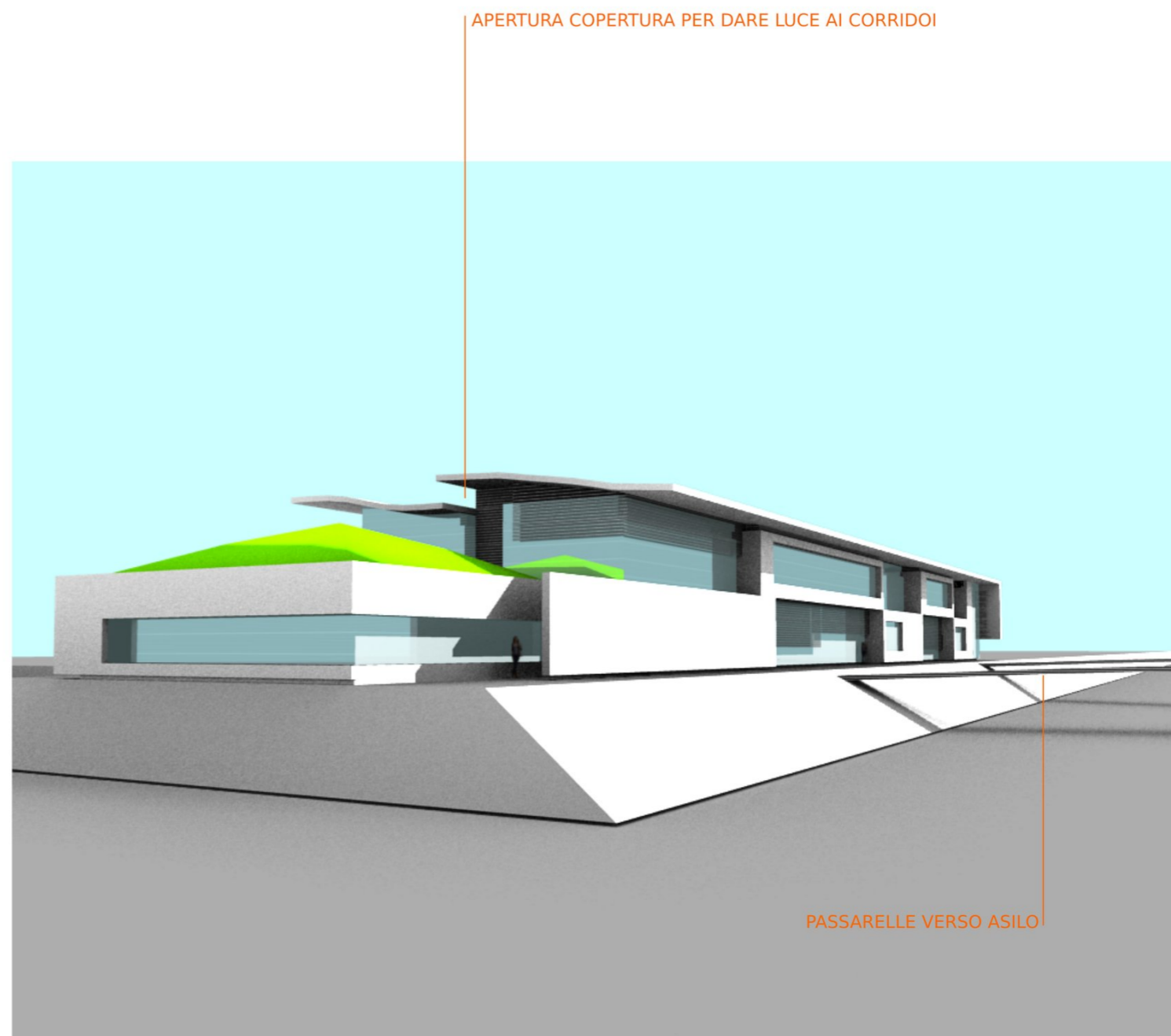
3500 sqm.

Cronologia

2010

Status

idea



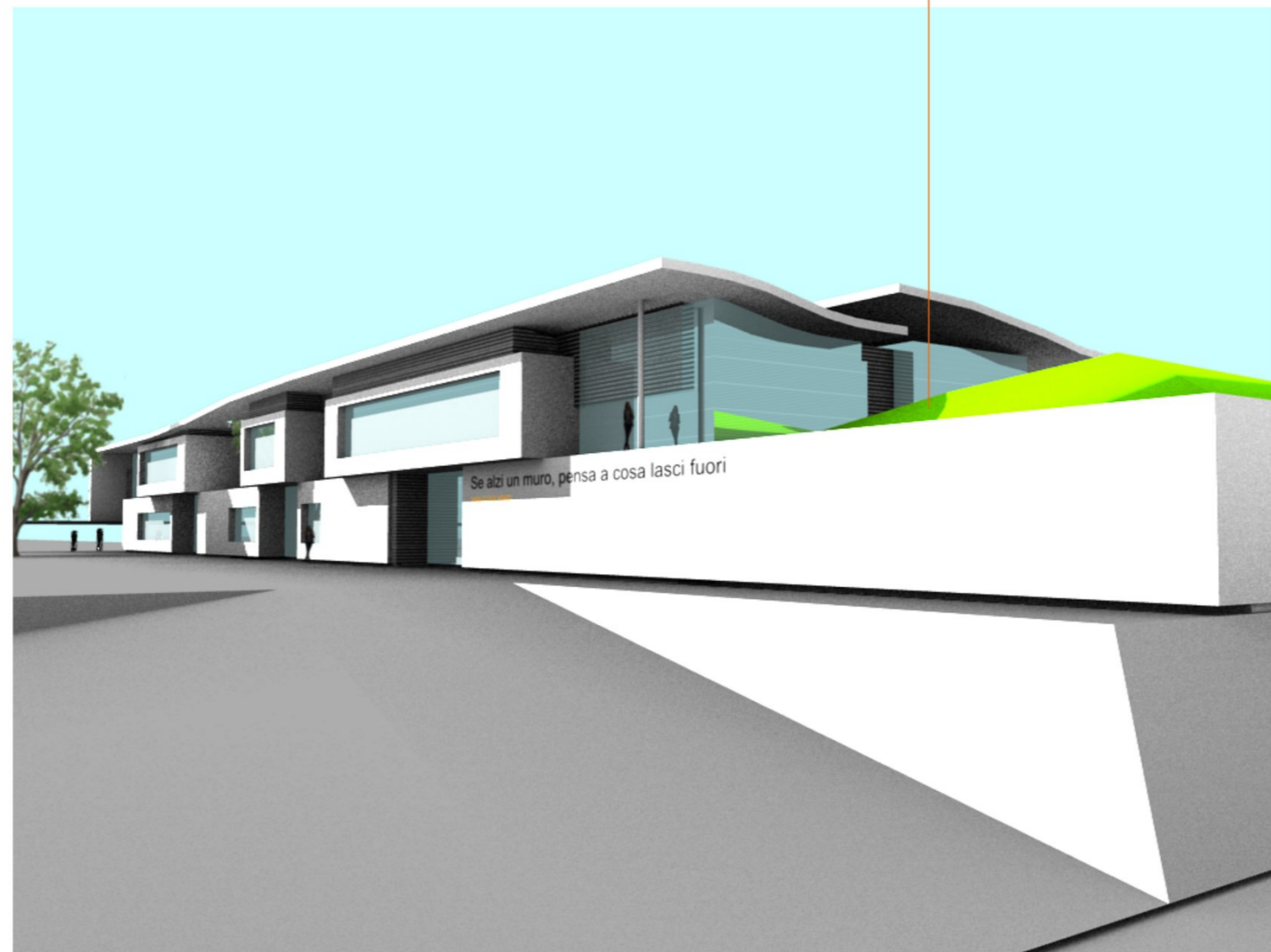
PROPOSTA DI MASSIMA  
VISTA DAL NORD

A structural verification of the old school showed that it had become unusable. A new school complex was urgently needed. The municipality takes charge of the issue and with some hold back they present a first project for the new school. A rough plan that respects all the economic parameters and the technical parameters set by the local and national regulations, with only one defect. It does not resemble a school but a box. A missed opportunity .....

As a modest "protest", we have quickly drawn up a series of elevations, set according to the plan-volumetric basis of the project presented. The numerous complaints of the parents, supported by this small provocation, led the municipality to review the project, creating at the end a new school appropriate to today's times.



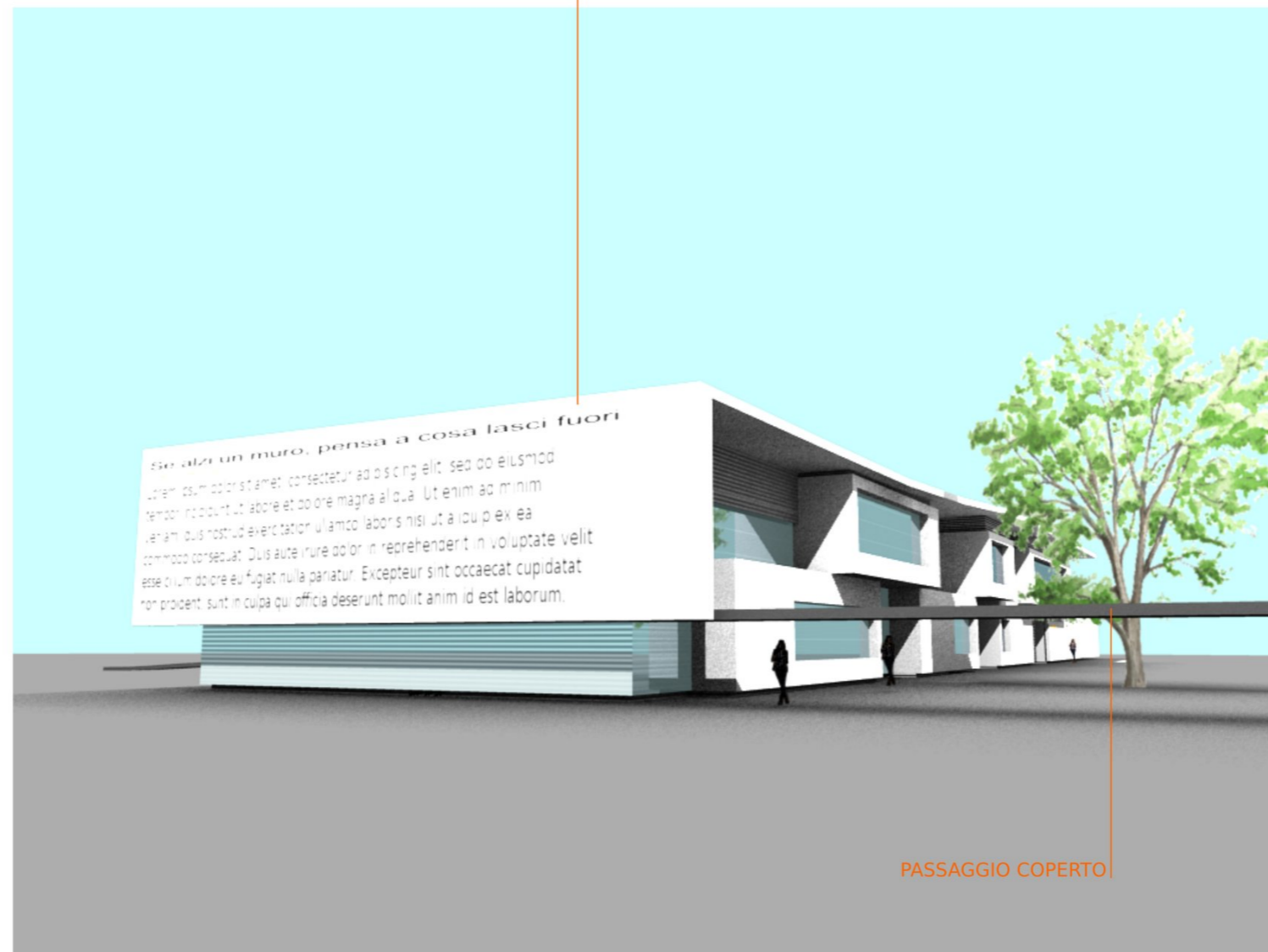
TETTO VERDE NON PRATICABILE  
COME AFFACCIO REFETTORIO



© TUTTI I DIRITTI RISERVATI

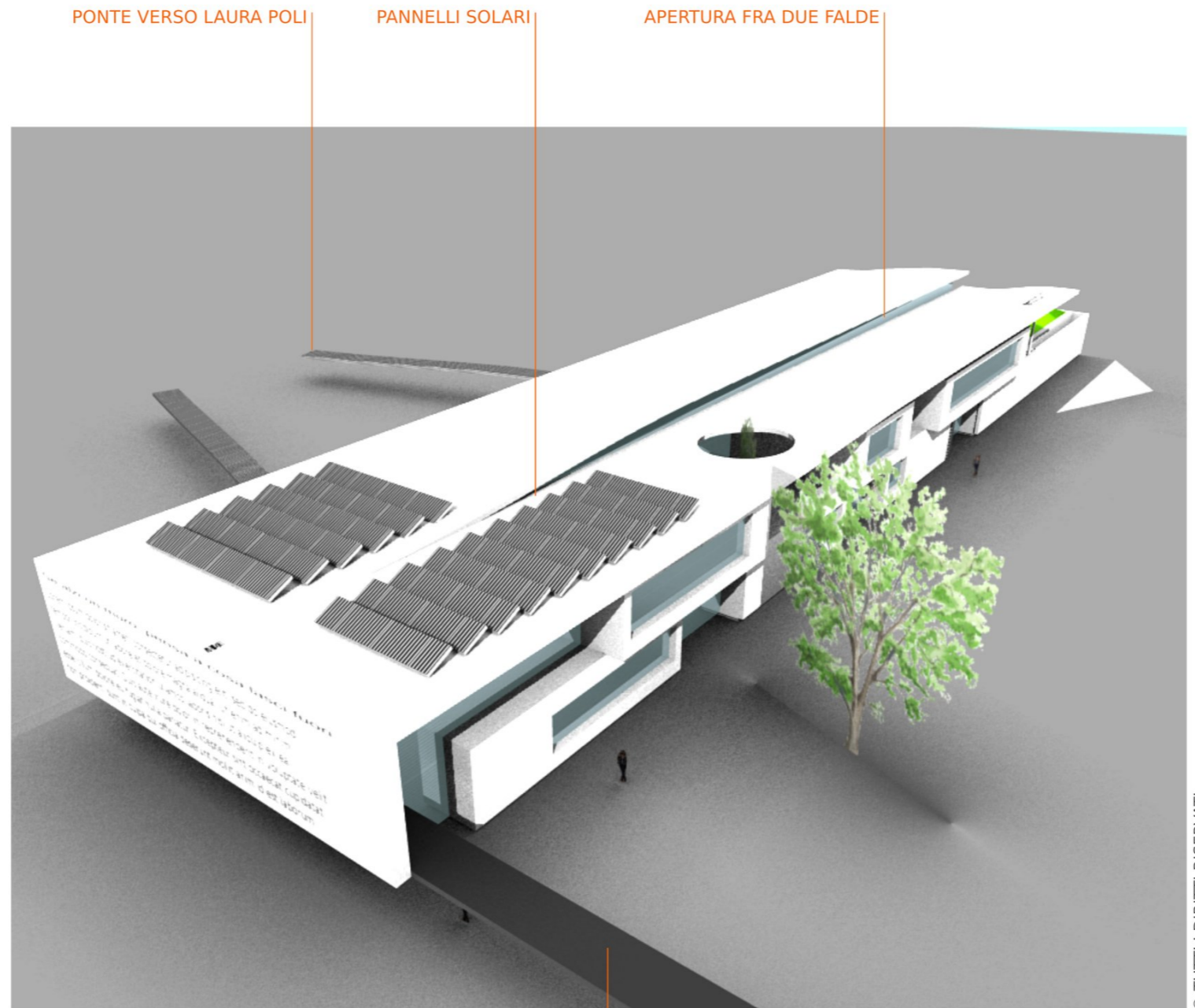
PROPOSTA DI MASSIMA  
VISTA DAL NORD-EST

1. DARE UN "FINE" AL CORRIDOIO SPOSTANDOCI LA SCALA
2. FACCIATA PERFORATA DA CELEBRE SCRITTO CALVINO  
CON FUNZIONE BRISE-SOLEIL LATO SOLLEGIATA  
CREANDO EFFETTO "CHIARO-SCURO" INTERNO



© TUTTI I DIRITTI RISERVATI

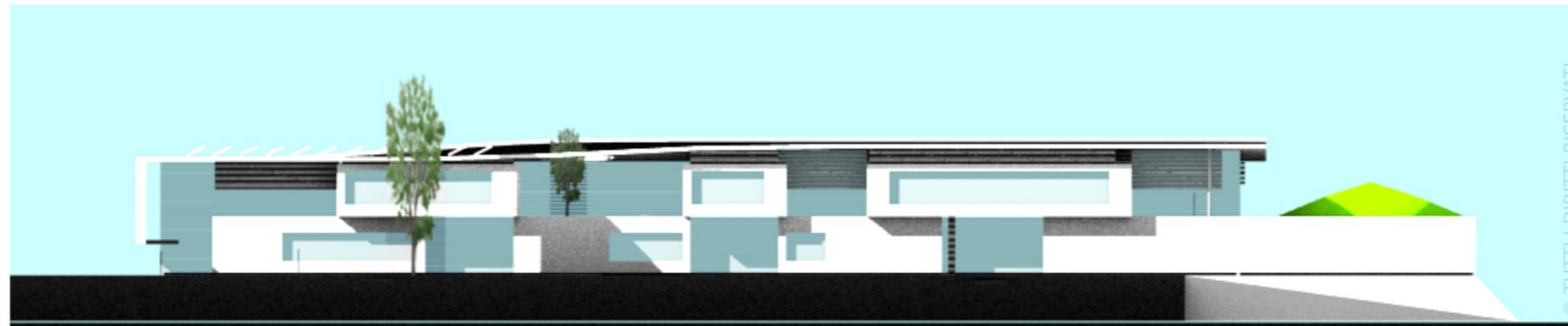
PROPOSTA DI MASSIMA  
VISTA DAL SUD



© TUTTI I DIRITTI RISERVATI

PONTE VERSO LAURA POLI  
PANNELLI SOLARI  
APERTURA FRA DUE FALDE  
PASSAGGIO COPERTO

PROPOSTA DI MASSIMA  
VISTA DALL'ALTO



PROPOSTA DI MASSIMA  
PROSPETTO LATO EST

## ELENCO SUGGERIMENTI

### 1. OTTIMIZZARE DISTRIBUZIONE FUNZIONI

SPOSTARE AL PIANO TERRA L'AUDITORIUM (FUNZIONE APERTA ANCHE AL PUBBLICO) E SPOSTARE AL PIANO PRIMO LA BIBLIOTECA (FUNZIONE PRIVATA)

### 2. DARE UN INIZIO ED UNA FINE AL CORRIDOIO

PER ESEMPIO; SPOSTARE LA SCALE, COME IMPORTANTE ELEMENTO ARCHITETTONICO, IN FONDO AL CORRIDOIO LATO SUD, IN MODO DA DARE UN "FINE" ALLO STESSO CORRIDOIO. TRATTANDOSI DEL LATO SUD SI PUO' POI PENSARE PER ESEMPIO DI PERFORARE LA FACCIATA CON DELLE LETTERE GRANDE CHE RIPRENDANO UN CELEBRE DISCORSO DI ITALO CALVINO, CREANDO UN BELLISSIMO GIOCO DI LUCE ED OMBRE.

DA UNA PARTE QUINDI AULA E REFETTORIO E DALL'ALTRA PARTE LE SCALE

### 3. CREARE UN TETTO VERDE SOPRA L'AULA

COPRIRE IL TETTO DELL'ATTUALE AULA CON UN TETTO "VERDE" COME GRADEVOLE AFFACCIO PER IL REFETTORIO DEGLI ALLUNI (INVECE DELLA PIRAMIDE ROSSA), UN GIARDINO "SELVAGGIO" ACCESSIBILE SOLTANTO PER MANUTENZIONE.

### 4. MIGLIORARE QUALITA' ARCHITETTONICO DEL CORRIDOIO

PER ESEMPIO;

- ALLUNGARE COPERTURA (IN SEZIONE) PER DARE LUCE DIRETTA AL CORRIDOIO E NON ALLE CLASSE
- INSTALLARE PARETI DIVISORI FRA CLASSE E CORRIDOIO CON CIRCA 100 CM VETRO SOPRASTANTE PER DARE LUCE INDIRETTA ALLE CLASSE (RISPETTANDO I PARAMETRI ACCUSTICI)
- INSERIRE A META DEL CORRIDOIO AL PIANO PRIMO UN SPAZIO EDUCATIVO APERTO ALL'ESTERNO COMPLETO DI APERTURA SUL TETTO PER FAR ENTRARE LUCE, ALBERO IN VASO, ETC.
- ALTERNARE MURI PIENI CON PARETI VETRATE (RISPETTANDO I PARAMETRI ACCUSTICI)

### 5. MIGLIORARE QUALITA ARCHITETTONICA DEL COMPLESSO NUOVO

PER ESEMPIO;

- INGLOBARE L'AULA NEL COMPLESSO CREANDO ALMENO VISIVAMENTE UNICO EDIFICIO
- AMPLIARE IL GIOCO DELL'ARRETRAMENTO DEI VOLUMI ANCHE AL PIANO TERRA E SU ENTRAMBE LE FACCIATE
- OPTARE PER UN LINGUAGGIO ARCHITETTONICO PIU MODERNO E LEGGERO

### 6 MIGLIORARE IMPATTO VISIVIO COPERTURA

PER ESEMPIO;

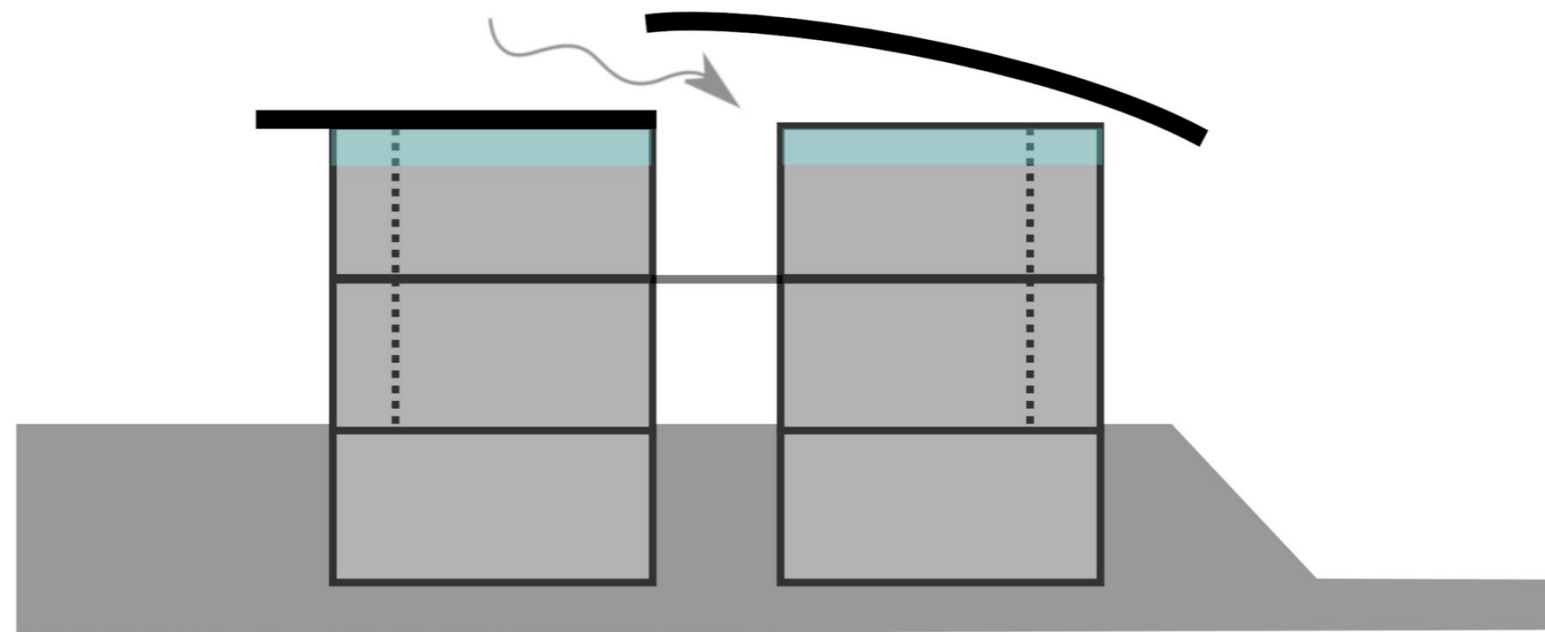
- CREARE UNA PARTE IN PIANA SUL TETTO PER L'ALLOGGIAMENTO PANNELLI SOLARI
- STACCARLA VISIVAMENTE PER ESALTARE EFFETTO
- ESTENDERLA PER MIGLIORARE PROTEZIONE CONTRO L'IRRAGGIAMENTO SOLARE E PER MIGLIORARE PROTEZIONE FACCIATA SOTTOSTANTE

### 7. COLLEGAMENTO CON LAURA POLI ATTRAVERSO PIU' PASSARELLE

### 8. COLLEGARE GIARDINO "PERSO" FRA POLI E CALVINO CREANDO COLLEGAMENTO

### 9. SOSTITUIRE SCALE ESTERNE OVE POSSIBILE CON RAMPE





SEZIONE  
CONTROPOSTA

- SPOSTARE APERTURA SOPRA CORRIDOIO CENTRALE PER ARIA E LUCE
- MURI DIVISORI PIANO PRIMO CON 150 CM VETRO SOTTO COPERTURA

[WWW.PATRICKSTAPPERS.COM](http://WWW.PATRICKSTAPPERS.COM)